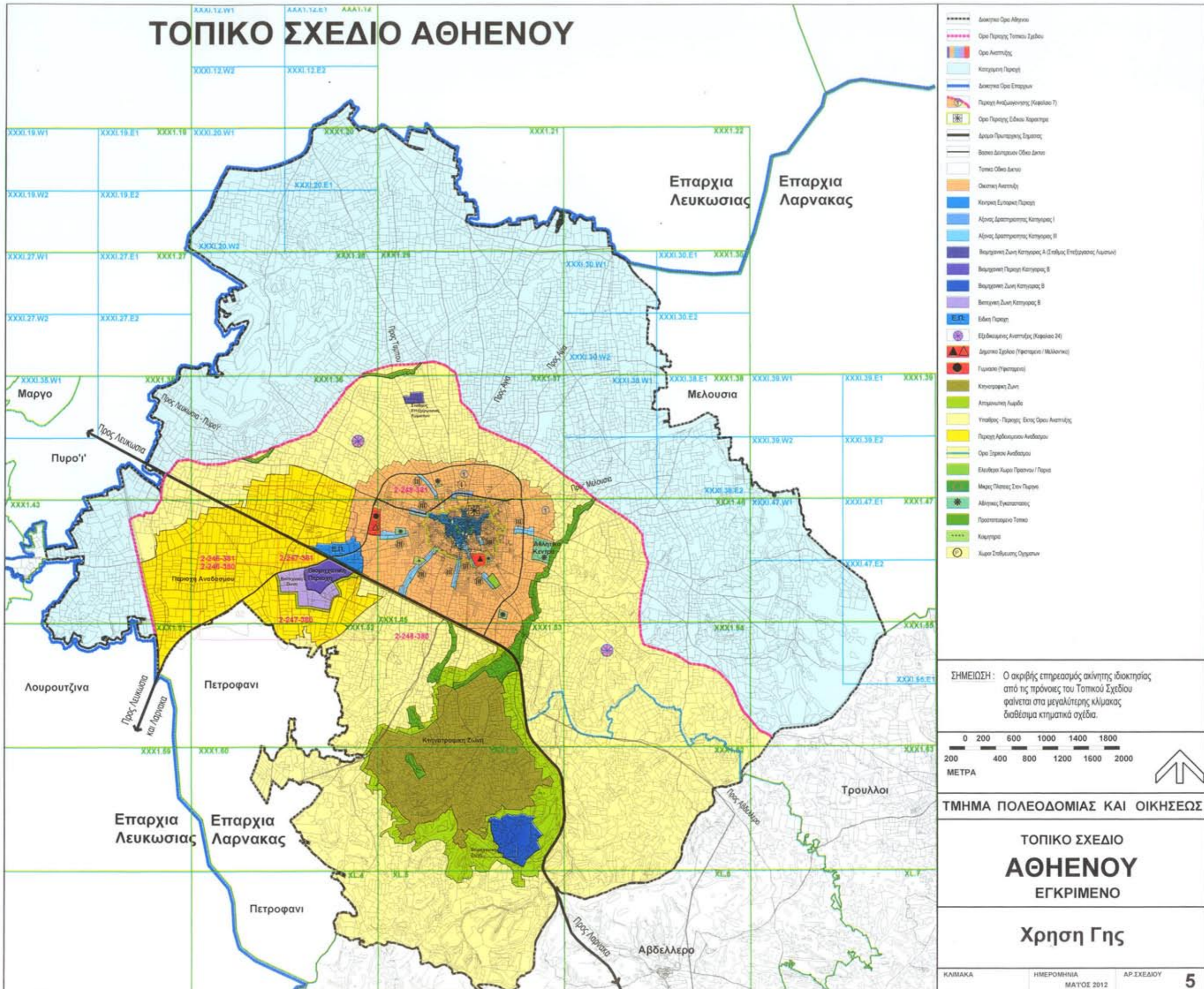
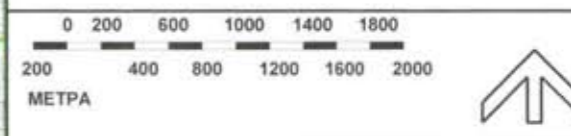


ΤΟΠΙΚΟ ΣΧΕΔΙΟ ΑΘΗΝΟΥ



- Διοικητικό Όριο Αθήνας
- Όριο Παράσης Τοπικού Σχεδίου
- Όριο Ανατολής
- Κατηγορία Παράσης
- Διοικητικό Όριο Επαρχιών
- Παράση Ανάδοξης (Καθίστα Τ)
- Όριο Παράσης Εδαφικού Χαρακτήρα
- Διεύθυνση Πρωτεύουσας, Σημασίας
- Βασική Διεύθυνση Οδοών Δελφών
- Τοπικό Οδοόχιο
- Οικιστική Ανατολή
- Κεντρική Ευρωπαϊκή Παράση
- Αξονική Διοικητική Κατηγορία Ι
- Αξονική Διοικητική Κατηγορία ΙΙ
- Βιομηχανική Ζώνη Κατηγορίας Α (Συμβολισμός Επέμβασης Λοιπών)
- Βιομηχανική Παράση Κατηγορίας Β
- Βιομηχανική Ζώνη Κατηγορίας Β
- Βιομηχανική Ζώνη Κατηγορίας Β
- Ε.Π. Ε.Π.
- Εξυπηρετούμενη Ανατολή (Καθίστα Τ)
- Διεύθυνση Σημασίας (Υφιστάμενη / Μελλοντική)
- Γενικό (Υφιστάμενο)
- Κτηνοτροφική Ζώνη
- Απαιτούμενη Λυμφο
- Υπαίθριος - Παράση Εκτός Ορίου Ανατολής
- Παράση Αρδευτικού Αναδοχών
- Όριο Σημασίας Ανάδοχου
- Ελεύθερο Χώρο Πρασίνου / Πάρκου
- Μακρά Πλάση Στον Πάρκο
- Αθλητική Εγκατάσταση
- Προστατευόμενο Τοπικό
- Καμπίνα
- Χώρο Σημασίας Οχημάτων

ΣΗΜΕΙΩΣΗ: Ο ακριβής επηρεασμός ακίνητης ιδιοκτησίας από τις πρόνοιες του Τοπικού Σχεδίου φαίνεται στα μεγαλύτερης κλίμακας διαθέσιμα κτηματικά σχέδια.



ΤΜΗΜΑ ΠΟΛΕΟΔΟΜΙΑΣ ΚΑΙ ΟΙΚΗΣΕΩΣ

ΤΟΠΙΚΟ ΣΧΕΔΙΟ
ΑΘΗΝΟΥ
ΕΓΚΡΙΜΕΝΟ

Χρήση Γης